

وحدة دراسات
واستشارات
الحج والعمرة

سلسلة الإصدارات الخاصة

إدارة الجاهزية

من موسمية المتابعة الى استدامة التميز
التشغيلي

1. التحول من إدارة الموسم الى إدارة المنظومة

لم يعد الحج نشاطا موسميا يدار بمنطق الاستثناء أو الاستنفار المؤقت، بل تحول إلى منظومة وطنية عالية التعقيد، تتقاطع فيها مسؤوليات متعددة، وتتداخل ضمنها اعتبارات تنظيمية وتشغيلية تتطلب مستوى متقدما من التنسيق والحوكمة. وفي هذا السياق، لم تعد الحلول الظرفية أو المعالجات الموسمية كافية لضمان كفاءة الأداء أو استدامة النتائج.

ورغم ما يبذل سنويا من جهود تشغيلية كبيرة، وما يتحقق من نجاحات ميدانية ملموسة، إلا أن تكرار التحديات عبر المواسم، واختلاف صورها باختلاف الظروف، يشير إلى فجوة منهجية تتجاوز التنفيذ إلى آليات الإدارة نفسها. فالمسألة لا تتعلق في حجم الجهد المبذول بقدر ما يتمثل في غياب إطار مؤسسي يحول هذا الجهد إلى معرفة قابلة للتراكم، ويمكن من الاستفادة المنهجية من التجارب السابقة.

وتظهر التجربة أن إدارة الموسم تتمتع بقدرة عالية على التعامل مع اللحظة، لكنها تفتقر إلى آليات مستدامة لبناء الذاكرة التنظيمية، وضمان استمرارية الأعمال، وربط القرارات الحالية بنتائج المواسم السابقة. ويؤكد ذلك الحاجة إلى الانتقال من نموذج إدارة الحدث إلى نموذج إدارة المنظومة، القائم على الحوكمة، والتكامل المؤسسي، والتخطيط المستمر على مدار العام.

ومن هذا المنطلق، جاء برنامج **ضيوف الرحمن** ليشكل الإطار الوطني الجامع الذي يعيد تعريف إدارة الحج والعمرة بوصفهما منظومة مستدامة، قائمة على الحوكمة، والتكامل بين الجهات، وتراكم المعرفة، وتحويل الخبرات الموسمية إلى أصول مؤسسية تدعم اتخاذ القرار وتعزز الجاهزية المستقبلية. وبذلك، لم يعد الهدف إدارة موسم ناجح فحسب، بل بناء منظومة قادرة على التعلم والتحسين المستمر، وضمان استمرارية الأعمال، ورفع كفاءة إدارة المخاطر على مدار العام.

ديناميكيات قطاع الحج

وبحكم التحولات جوهرية التي تمر بها منظومة الحج حاليًا والتي لعبت دور في تغير ديناميكيات العمل وآليات التعامل، لتصبح المنظومة أكثر تنظيمًا وارتباطًا بهيكل حوكمة واضح، وتحت إشراف مباشر لتعليمات وزارة الحج والعمرة. هذه التحولات لم تقتصر على تغيير الإجراءات، بل أسهمت في بلورة مجموعة من العوامل التي تفرض ضرورة تبني نهج مؤسسي متكامل ومنها

توحيد المنهجيات وضبط التنفيذ

الاختلاف في نماذج الشراكات والعقود و فئات الحجاج يستدعي توحيد وتخصيص أساليب إدارة الجاهزية، والجداول الزمنية لضمان الاتساق في التنفيذ عبر جميع المسارات التشغيلية.

01

ضمان الامتثال للجودة والضوابط التنظيمية

التحديث المستمر لمتطلبات وزارة الحج والعمرة يفرض مراقبة دقيقة للخطط الموضوعية لضمان الالتزام والامتثال وإدارة التحسين المستمر بشكل فعال

02

إدارة المخاطر وإستمرارية الاعمال الفعالية

التزايد في أنواع المخاطر خلال موسم الحج يتطلب مراقبة دقيقة وتحديثًا مستمرًا للخطط والإجراءات، لضمان جاهزية الفرق وفعالية العمليات، بما يعزز قدرة المنظمة على التعامل مع المخاطر وضمان استمرارية الأعمال بكفاءة

03

تعزيز القدرة التنافسية والاستدامة

الانتقال من الأسواق المغلقة الى المنافسة القائمة على القيمة يتطلب إدارة فعالة للموسم عبر التطوير والتحسين وابتكار الخدمات وضمان تحقيق القيمة المضافة من كل فئة حجاج.

04

اتخاذ القرارات اللحظية في خلال الموسم

السرعة في تتابع الأحداث خلال الموسم تتطلب اتخاذ قرارات فورية مدعومة ببيانات آنية، بما يضمن الاستجابة السريعة للمستجدات التشغيلية وتقليل أثر المخاطر على سير العمليات وجودة الخدمات.

05





2. منظومة إدارة الجاهزية في قطاع الحج والعمرة

يتمثل جوهر عمل منظومة إدارة الجاهزية في تحويل الاستعداد الموسمي إلى منظومة تشغيلية مستدامة، قادرة على الاستجابة بفعالية قبل وأثناء الموسم، من خلال الربط بين البيانات التشغيلية، وإدارة المخاطر، واستراتيجيات الأعمال، وتحليل المعلومات بشكل مستمر. هذا التكامل يضمن ليس فقط اتخاذ القرارات الصحيحة في الوقت المناسب، بل بناء قدرة مؤسسية دائمة على التعلم والتحسين، وتحويل الرؤية والخطط إلى إجراءات ملموسة، بما يعزز الأداء المؤسسي، ويحافظ على الاستقرار التشغيلي، ويضمن تجربة آمنة ومتكاملة لضيوف الرحمن. كما تعمل المنظومة على ترسيخ آليات تشغيلية مرنة وقابلة للتكيف مع أي متغيرات طارئة، مما يعزز قدرة المنظومة على الاستباق وإدارة المخاطر بشكل فعال. وتتيح هذه المنهجية تحويل كل تجربة وكل تحدٍ يواجهه الفريق إلى معرفة مؤسسية قابلة للتطبيق، لتطوير الأداء المستمر، وضمان جاهزية دائمة ومستدامة على المدى الطويل.

الأهداف من منظومة إدارة الجاهزية

بناء ذاكرة مؤسسية مستدامة



بناء ذاكرة مؤسسية مستدامة من خلال توثيق المعرفة والخبرات والدروس المستفادة، وضمان نقلها واستمراريتها، بما يدعم تحسين الأداء المؤسسي ويدعم اتخاذ القرار على المدى الطويل.

توحيد منهجية التخطيط وإدارة المخاطر



توحيد منهجية التخطيط وإدارة المخاطر من خلال اعتماد إطار عمل موحد يضمن التكامل بين الجهات المعنية، ورفع كفاءة اتخاذ القرار، وتعزيز القدرة على استباق المخاطر والتعامل معها بفعالية.

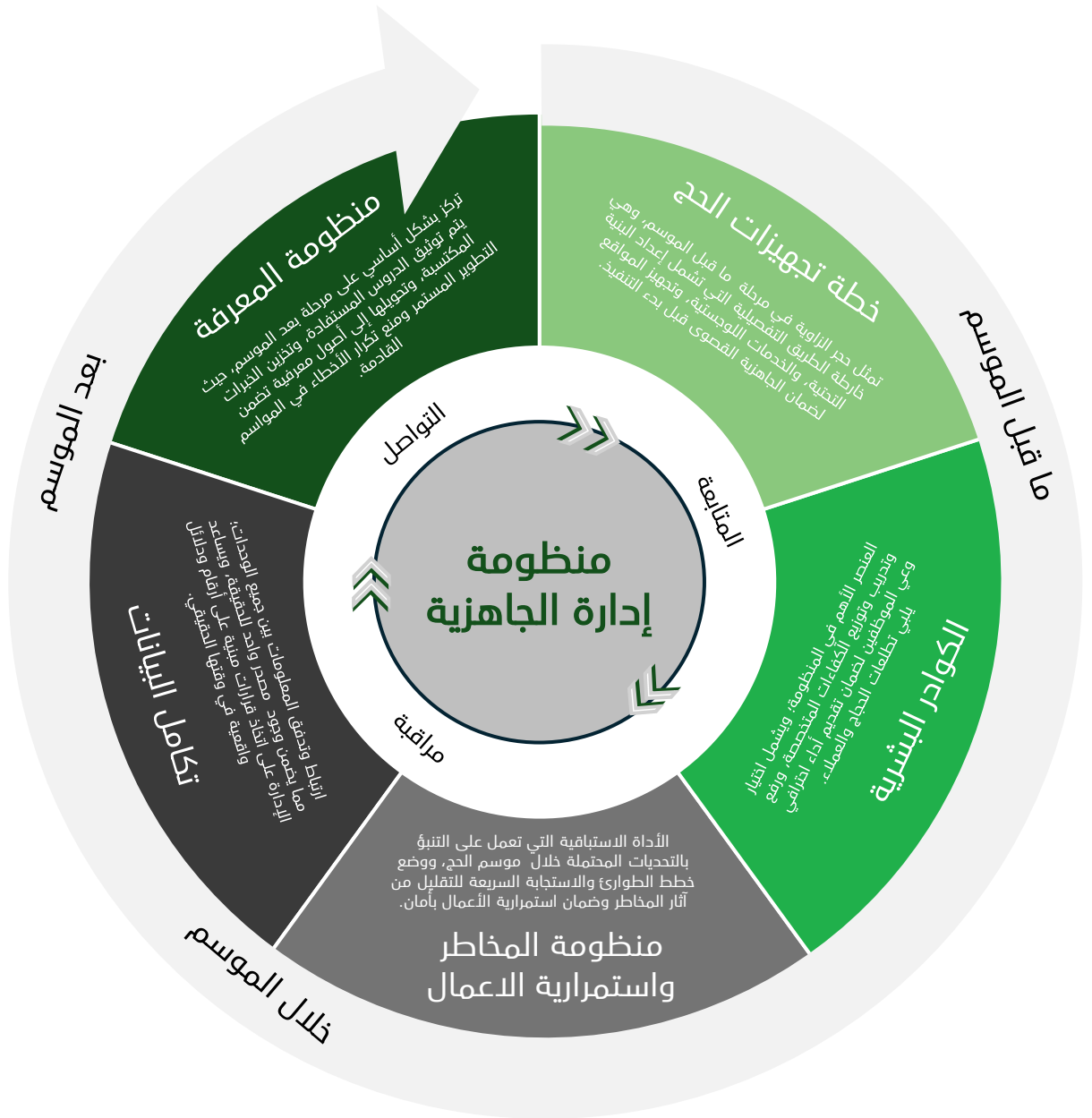
تعزيز كفاءة القرارات اللحظية



تعزيز فاعلية اتخاذ القرارات اللحظية خلال موسم الحج عبر منظومة إدارة الجاهزية، بما يضمن كفاءة التشغيل واستمرارية الأداء ورفع مستوى الاعتمادية التشغيلية.

إطار عمل منظومة إدارة الجاهزية

طورت وحدة دراسات واستشارات الحج والعمرة في شركة لوجيك نموذجا متكاملًا لإدارة العمليات المرتبطة بمنظومة إدارة الجاهزية خلال موسم الحج، يركز على ستة عناصر رئيسية: خطة تجهيزات الحج، الكوادر البشرية، المخاطر، استمرارية الأعمال، تكامل البيانات، ومنظومة المعرفة، ويؤطرها إطار حوكمة واضح لضمان التنسيق والفعالية والجودة.



عناصر منظومة إدارة الجاهزية

خطة تجهيزات الحج

تتمثل الخطة في إنشاء هيكل تنظيمي متكامل لتقسيم مهام تجهيزات خطة الحج، من خلال حصرها وتصنيفها وتوزيعها على مسارات تابعة لمحافظة، مع مواءمتها للمتطلبات التنظيمية المعتمدة، بما يضمن تنفيذ الأعمال بكفاءة وتنسيق عال دون ثغرات.

مدخلات هيكل تجزئة أعمال خطة تجهيزات الحج

فئات الحاج المختلفة

دليل التعليمات المنظمة

منهاج

هيكل تجزئة أعمال خطة تجهيزات الحج

المحافظ	تجهيزات الكوادر البشرية	التخطيط التجاري	تجهيزات المشاعر المقدسة	تجهيزات الخدمات	تجهيزات مراكز الخدمة
المناسك	تعيين الكوادر التأكد من الإعلان عن الوظائف الموسمية وتعيين الكوادر الموسمية اللازمة	تحديد المستهدفات متابعة تنفيذ أعمال الخطة التجارية الخاصة باستهدافات الدول وفئات الحاج	مشتريات الحاج وتجهيز المخيمات متابعة حصر الاحتياجات واعتماد عمليات الشراء والتعاقد وتوريد مستلزمات المخيمات.	الإعاشة التأكد من اكتمال التعاقدات وجاهزية المتعهد	التجهيزات الخاصة بمراكز الخدمة التأكد من جاهزية مقرات مراكز الخدمة ونسك عناية ومتابعة تسليم بطاقات نسك للحاج
	التسويق والتواصل متابعة عملية التواصل مع العملاء والتفاوض على أسعار الباقات	تجهيزات مشعر منى متابعة الإنجاز من استلام الموقع الى الفرش بالكامل	الخدمات الارضية ضمان جاهزية سكن مكة، وفرق الاستقبال والتوديع، والشؤون العامة والإرشاد، والتطويق ورمي الجمرات	النقل والتفويج ضمان الاستعداد الكامل لفرق النقل من التنسيق مع الجهات المعنية إلى التشغيل	
	التجهيزات التعاقدية التحقق من انتهاء التعاقد مع العملاء وجميع الإجراءات على المسار الإلكتروني	تجهيزات مشعر عرفة متابعة الإنجاز من استلام الموقع الى الفرش بالكامل	الأنظمة الإلكترونية التأكد من اكتمال تكامل البيانات وجاهزية جميع الأنظمة	الجودة والمتابعة التحقق من جاهزية منظومة الجودة ومتابعة الأداء التجهيزي	
	الاستعداد المسبق التحقق من اكتمال بيانات الاستعداد المسبق للحجاج	تجهيزات مشعر مزدلفة متابعة الإنجاز من استلام الموقع الى الفرش بالكامل			

المهام

تُراعى المدد الزمنية لكل مهمة، والهوامش المتاحة، والاعتماديات والعلاقات بينها عند بناء الهيكل، بما يضمن تكامله ومرونته. ويسهم هذا الترابط المنهجي في تحديد المسار الحرج، الذي يُعد الأساس لإدارة الجاهزية بكفاءة.

خطة الطوارئ

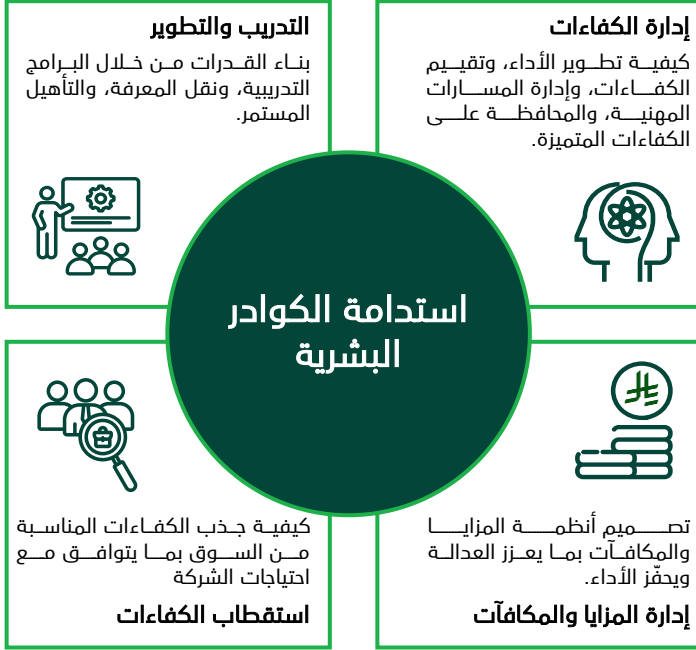
في حال حدوث إخفاق في أحد الأنشطة، خصوصًا تلك الواقعة على المسار الحرج، يتم تفعيل خطط الطوارئ والازمات فورًا للحد من الأثر الزمني والتشغيلي. وتشمل هذه الخطط إعادة ترتيب الأولويات، وتعديل تسلسل بعض الأعمال إن أمكن، وتوفير بدائل تنفيذية سريعة، إضافة إلى دعم الأنشطة المتأثرة بموارد إضافية أو فرق عمل مساندة لتسريع الإنجاز واتخاذ قرارات تصحيحية تقلص الفجوة الزمنية قبل انعكاسها على موعد الجاهزية.

المسار الحرج

لا تُدار خطة موسم الحج كمجرد قائمة مهام، بل كشبكة مترابطة من الاعتماديات؛ إذ لا يمكن بدء بعض الأعمال قبل اكتمال أخرى، وهنا يبرز المسار الحرج بوصفه سلسلة الأنشطة التي تحدد الحد الأدنى لمدة الجاهزية؛ وأي تأخير في أحد أنشطته ينعكس مباشرة على موعد الجاهزية. أما الأنشطة خارج المسار الحرج فلها هامش زمني يسمح بتأخير محدود دون تأثير مباشر، ما يجعل التمييز بين الأنشطة الدرجة وغير الدرجة أساساً لنضج إدارة الموسم.

عناصر منظومة إدارة الجاهزية

الكوادر البشرية



يشكل تطوير قدرات الكوادر البشرية، سواء الدائمين أو الموسمين، عنصرًا محوريًا في تعزيز كفاءة منظومة إدارة الجاهزية وتحقيق استدامتها. ويُعتبر نجاح موسم الحج مرتبًا بشكل مباشر بفعالية العاملين الموسمين، لا سيما أعضاء مراكز الخدمة، مما يبرز أهمية الاستثمار المستمر في استقطاب الكفاءات، وإدارة الكفاءات، والتدريب والتطوير، وبناء إدارة المزايا والمكافآت بحيث يعزز هذا النهج الولاء المؤسسي، ويساهم في إنشاء قاعدة بيانات دقيقة للعاملين المؤهلين، ما يضمن استمرارية الكفاءة المهنية ويقلل من الأخطاء التشغيلية. كما يسرع من قدرة الاستجابة للحالات الطارئة، ليصبح العنصر البشري المحرك الرئيس لاستدامة الجاهزية، وداعمًا فاعلاً لكفاءة التشغيل، ومحققًا أعلى معايير الأداء والتميز في بيئة العمل الموسمية.

منظومة المخاطر واستمرارية الاعمال



تعرف الاحتمالية بدرجة الاحتمالية المتوقعة لحدوث الخطر، وتم تقسيمها إلى خمسة مستويات، تتراوح من "نادر" إلى "شبه مؤكد" بدرجة من 5-1	① احتمالية الحدوث
يعرف التأثير بالأثر على الأهداف الاستراتيجية والأثار المحتمل حدوثها في حال وقوع الخطر، وتم تقسيمها إلى خمسة مستويات، تتراوح من "لا يذكر" إلى "كارثي" بدرجة من 5-1	② التأثير
يعرف قرب المخاطر بدرجة قرب الخطر من موسم الحج وغالباً ما يكون خطر تشغيلي، وتم تقسيمها إلى ثلاثة مستويات: قريب (أقل من 3 شهور) ومتوسط (3-6 شهور) وبعيد (أكثر من 6 شهور)، بدرجة من 3-1	③ قرب المخاطر

كيف يؤثر العنصر الخاص بقرب المخاطر على تحديد أولوية الخطر؟

احتمالية الحدوث	×	التأثير	×	قرب المخاطر	درجة المخاطر
3	×	5	×	15	3
3	×	5	×	45	3

لكل خطر يتم وضع

خط التجاوب مع الخطر

خط التخفيف من الخطر

مراحل نظام إدارة استمرارية الاعمال



تلعب منظومة إدارة المخاطر واستمرارية الأعمال دورًا محوريًا في دعم منظومة الجاهزية، خصوصًا في موسم الحج، حيث تتغير طبيعة المخاطر وشدها باقتراب الموسم. فكلما اقترب موسم الحج، تزداد درجة المخاطر وتعقيدها، ما يستلزم تعزيز الإجراءات الاستباقية واتخاذ قرارات أسرع وأكثر دقة. وتقوم المنظومة على تحديد المخاطر المحتملة، وتقييم تأثيرها، ووضع خطط استباقية للتخفيف والتجاوب، مع تصميم سيناريوهات بديلة لضمان استمرار الخدمات الحيوية دون توقف. وبذلك تتيح استمرارية الأعمال الحفاظ على استقرار العمليات، وضمان الجاهزية

عناصر منظومة إدارة الجاهزية

تكامل البيانات

يشكل تكامل البيانات بين الأنظمة المختلفة ركيزة أساسية لرفع كفاءة منظومة إدارة الجاهزية وتعزيز كفاءة التشغيل خلال موسم الحج. فعندما تتكامل المعلومات وتتدفق بشكل مترابط بين الجهات المعنية، تتكون رؤية تشغيلية شاملة ودقيقة تعكس الحالة الفعلية في الوقت المناسب. هذا التكامل يتيح توحيد الجهود، وتسريع الاستجابة، وتحسين جودة القرارات المبنية على بيانات موثوقة ومحدثة. بحيث تتحقق قدرة أعلى على استباق التحديات، ومعالجة أوجه القصور قبل تفاقمها، وتعزيز التنسيق بين مختلف المكونات التشغيلية، بما يضمن استدامة الجاهزية ورفع مستوى الكفاءة في تقديم الخدمات لضيوف الرحمن.



منظومة المعرفة



تمثل منظومة المعرفة إحدى الركائز الأساسية في إطار منظومة إدارة الجاهزية، حيث تقوم على بنية متكاملة تشمل الأفراد، والعمليات، والمحتوى، والتقنية، وترتكز جميعها على ثقافة مؤسسية داعمة للمعرفة. لا يُنظر إلى هذه العناصر كممارسات متفرقة، بل كأبعاد مترابطة تشكّل إطاراً مؤسسياً يضمن توثيق الخبرات، وتحليل الدروس المستفادة، وتحويل التجارب التشغيلية إلى أصول معرفية قابلة لإعادة الاستخدام والتطوير. يساهم هذا الإطار في تعزيز التعلم المؤسسي، ورفع جودة اتخاذ القرار من خلال بيانات موثوقة ومحدثة، وتسريع نقل المعرفة بين الفرق والجهات، بما يقلل فجوات الفهم ويعزز الاتساق في الأداء. ومن خلال ترسيخ ثقافة المعرفة كقاعدة أساسية، تتحول دورة الجاهزية إلى دورة تراكمية قائمة على التعلم المستمر.

إدارة منظومة المعرفة



ثقافة المعرفة

تحويل المعرفة الضمنية إلى معرفة صريحة قابلة للنقل والتداول لضمان استدامتها داخل المؤسسة

خارطة عمل منظومة إدارة الجاهزية

تمر منظومة إدارة الجاهزية في قطاع الحج والعمرة بمراحل متكاملة، تبدأ بالتأسيس والذي يشمل مرحلة التحليل والتصميم، تليها مرحلة التجهيز قبل الموسم، ثم مرحلة المراقبة وإعداد التقارير خلال الموسم، وتختتم بمرحلة الترسيز بعد الموسم لرصد التحديات وتوثيق الدروس المستفادة، بما يدعم التحسين المستمر للمواسم القادمة.

المخرجات

مراحل تفعيل منظومة إدارة الجاهزية

<p>منظومة المخاطر واستمرارية الاعمال</p> <p>خطة تجهيزات الحج</p> <p>الحلول الرقمية</p> <p>آليات الحوكمة</p>	<p>01 التحليل</p> <p>تليل شامل ومنهجي لجميع المدخلات التي تم جمعها من الجهات ذات العلاقة (تنظيمية، تشغيلية)، وذلك بهدف تكوين صورة متكاملة عن الوضع القائم، وتحديد البنود الحرجة والتواريخ المحورية، والتحقق من عدم وجود فجوات تشغيلية أو تعارضات تنظيمية قد تؤثر على جاهزية الموسم.</p> <p>02 التصميم</p> <p>تأسيس النموذج التشغيلي والتنظيمي الحاكم لإدارة جاهزية الحج، من خلال بناء منظومة متكاملة تُنظّم آليات العمل، وتوحد منهجيات المتابعة، وتدعم اتخاذ القرار على أسس واضحة ومنهجية. وتركّز المرحلة على تعزيز وضوح الأدوار والمسؤوليات، وترسيخ التكامل بين الجهات ذات العلاقة، بما يمكّن من إدارة المخاطر واستمرارية الاعمال بكفاءة عالية، ويضمن الجاهزية التشغيلية والاستقرار التنظيمي طوال موسم الحج.</p>	<p>التأسيس</p>
<p>ورش عمل تدريبية للكوادر البشرية</p> <p>تقارير الجاهزية الدورية</p>	<p>03 التجهيز</p> <p>ضمان الجاهزية الكاملة لموسم الحج وفقاً للجدول الزمنية المعتمدة بحيث يبدأ التجهيز بالتعاقد مع مراكز الخدمة وفق للطاقة الاستيعابية المعتمدة. بعد ذلك، يتم رفع مستوى الاستعداد التشغيلي وتعزيز كفاءة الأداء، مع التأكد من جاهزية التوريدات والموارد البشرية والتنظيمية والتقنية عبر المتابعة المستمرة والتنسيق الفعال مع الجهات المعنية. كما تُعقد ورش أسبوعية لمراجعة التحديثات ومناقشة التحديات ومعالجتها بشكل استباقي لضمان استدامة الأداء المتميز طوال جميع مراحل الموسم.</p>	<p>قبل الموسم</p>
<p>غرفة عمليات الحج</p> <p>تقارير التحديثات دورية</p> <p>تقارير رصد مخاطر</p> <p>خطط إدارة الازمات</p>	<p>04 المراقبة</p> <p>مراقبة وصول أولى أفواج الحجاج إلى المملكة العربية السعودية، حيث تتصدّر سلامتهم وراحتهم جميع الأولويات. وتركّز هذه المرحلة على المتابعة الدقيقة والمستمرة للأداء التشغيلي، من خلال تكامل البيانات التشغيلية الواردة إلى غرفة عمليات الحج، بما يضمن وضوح الصورة التشغيلية، وسرعة الاستجابة، ودعم اتخاذ القرار بكفاءة وموثوقية.</p>	<p>خلال الموسم</p>
<p>تقرير الدروس المستفادة</p>	<p>05 الترسيز</p> <p>تحليل شامل للبيانات التي تم رصدها وجمعها خلال فترة التنفيذ، ودراستها بشكل منهجي لاستخلاص الدروس المستفادة، وتحديد جوانب القوة وفرص التحسين، كما يتم إعداد توصيات تفصيلية لكل تحد تم رصده خلال الموسم، بما يساهم في تحسين الأداء التشغيلي، وبناء منظومة معرفة قوية تساهم في رفع كفاءة التخطيط، وتعزيز الجاهزية للمواسم القادمة.</p>	<p>بعد الموسم</p>

منظومة المخاطر واستمرارية الاعمال

3. نحو منظومة إدارة جاهزية فعالة

تشكل العناصر التالية عوامل رئيسية لنجاح منظومة إدارة الجاهزية، حيث تضمن فعالية الخطط والأدوات المعتمدة للتحقق من جاهزية المنظومة لموسم الحج. وتستند هذه المنظومة إلى ثلاث ركائز أساسية متكاملة، يضمن تكاملها تهيئة البيئة الداخلية لموسم حج آمن وناجح بإذن الله.

ممكّنات نجاح منظومة إدارة الجاهزية

01 وضع إطار حوكمة

تمكين منظومة إدارة الجاهزية من العمل ضمن إطار حوكمي واضح ومتسق، يهدف إلى خلق بيئة إدارية منظمة تسرع من عملية اتخاذ القرار، وتحدد من التداخلات الإجرائية، خاصة خلال الفترات الحرجة ومراحل الذروة، بما يضمن تلافيف ثغرات الاستجابة ومنع تضارب الصلاحيات من خلال:

السياسات والاجراءات



مصفوفة الصلاحيات



اتفاقيات مستوى الخدمة



02 تطوير وتعزيز البنية الرقمية

رفع كفاءة منظومة إدارة الجاهزية من خلال بناء رؤية شاملة ومتكاملة للوضع خلال الموسم بهدف تعزز القدرة على التحليل واتخاذ القرار في الوقت المناسب، بما يسهم في تحسين مستوى الجاهزية ورفع كفاءة الأداء التشغيلي، ويضمن استدامة وكفاءة الأداء عبر مواسم الحج المتعاقبة، وذلك من خلال:

الأدوات التقنية الداعمة



حوكمة وجودة البيانات



تكامل البيانات



03 تبني الثقافة المؤسسية

تعزيز قدرة المنظومة على ترسيخ ثقافة مؤسسية قائمة على الانضباط والتعاون الفعّال تركّز على إحداث تحول ثقافي مؤسسي يعزز الانضباط والمواءمة المؤسسية، ويدعم العمل التكاملي، ويرسخ ممارسات فعّالة لإدارة الأداء والمعرفة، بما يمكّن المنظومة من تحقيق النضج المؤسسي عبر الاتي:

نظام إدارة الاداء



خطط التعاقب الوظيفي



منظومة إدارة المعرفة



المساهمون في إعداد المقال

عمرو عبدالوهاب

شريك اول
بشركة لوجيك للإستشارات

احمد شريف

شريك
بشركة لوجيك للإستشارات

مجاهد السفيني

استشاري
بشركة لوجيك للإستشارات

Cairo Office

+20 127 350 5023
SODIC West, Block 1, Zone 4B
سوديك ويست, مبنى 1, منطقة 4 ب

Riyadh Office

+966 53 662 0650
3888 Anas Ibn Malik, Al Malqa
3888 انس بن مالك, الملقا

Jeddah Office

+966 53 661 8642
1004 Jameel Square Building. Tahlia St.
1004 مبنى جميل سكوير, شارع التحلية

Dubai Office

+971 52 499 2567
Business Bay, Parklane Tower, Office 1102
الخليج التجاري - برج بارك لين - مكتب 1102

Bahrain Office

Park Place Building. Seef Area
office 9001/ 9th Floor- Bahrain
مبنى بالاس منطقة السيف, مكتب 9001



لمتابعة سلسلة الإصدارات
الخاصة



للخدمات المقدمة من خلال
وحدة دراسات استشارات
الحج والعمرة



للملف التعريفي الخاص
بشركة لوجيك